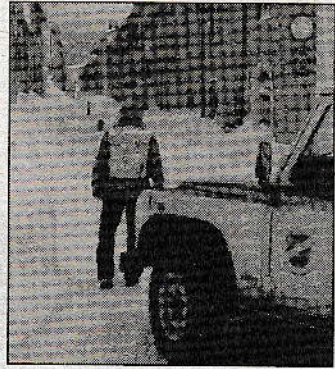


Continuano gli interventi del Soccorso alpino speleologico

Maltempo in provincia Prosegue l'allerta del Cnsas



Rimane alta l'allerta, in tutto il Molise, per quanto riguarda il maltempo. Sempre attivo, da tre giorni, il presidio predisposto dal Corpo nazionale Soccorso alpino e speleologico (Cn-

sas), attuato per portare assistenza alle persone residenti nelle zone più colpite, in particolare quelle dell'Alto Molise dove le strade non percorribili determinano l'isolamento di numerose abitazioni. La dottoressa Scarlatelli, direttrice dell'Agenzia di Protezione civile (Arpc), ha messo a disposizione del personale del Cnsas dei mezzi fuoristrada per agevolare gli interventi. Grazie al le coordinamento gestito dalla sala operativa della Protezione civile, il Cnsas, che annovera tecnici

capaci di movimentazione su terreni impervi ed innevati, è riuscito, in questi giorni, ad effettuare numerosi interventi a favore di persone in difficoltà, consegnando beni di prima necessità e soprattutto medicinali alle famiglie isolate. L'allerta, fanno sapere dal Soccorso alpino e speleologico, resta tuttora alto ed il Cnsas prosegue, con tutte le sue unità operative, il presidio del territorio implementando la collaborazione ed il coordinamento con l'Arpc ed il 118.